

Qualquer dúvida que necessite esclarecer,
por favor contacte-nos!



Fonte: Segredos-para-dentes-
mais-brancos-2

A componente educacional é uma constante
ao longo de todas as sessões que compõem
o programa terapêutico, tendo início já na
primeira consulta.

O nosso objetivo é melhorar
a sua **QUALIDADE DE VIDA** e o seu **BEM-ESTAR**.

NOTAS:

DISFUNÇÕES TEMPOROMANDIBULARES



Fonte: www.dtmeoclusao.com.br

Hospital de São José
Rua José António Serrano
1150-199 Lisboa
Contactos: 21 884 10 00
MFR: 21 884 12 30



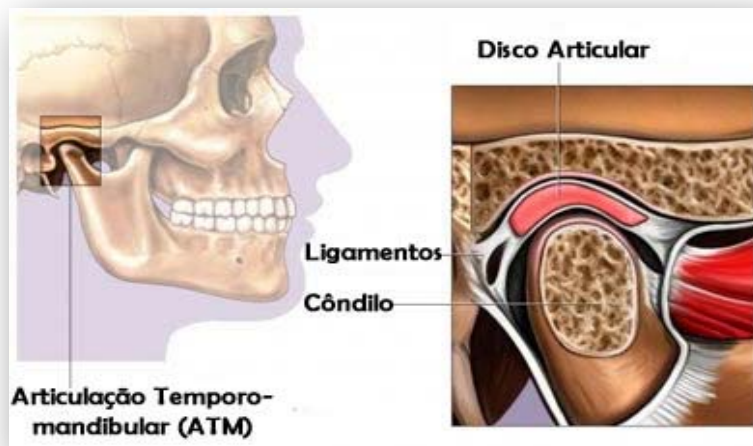
CENTRO HOSPITALAR
UNIVERSITÁRIO DE LISBOA
CENTRAL

Área Músculo-Esquelética— Especialidade de Medicina
Física e Reabilitação

Data: fevereiro 2019

ARTICULAÇÃO TEMPOROMANDIBULAR - ATM -

A **ATM** é uma das articulações mais importantes do corpo. É responsável por todos os movimentos que fazemos com a boca (mastigar, engolir, falar, etc.), existindo uma em cada lado da face (em frente à orelha).



Fonte: www.dtmeoclusao.com.br

TRATAMENTO CONSERVADOR - EQUIPA DE MEDICINA FÍSICA E REABILITAÇÃO -

AVALIAÇÃO , DIAGNÓSTICO E INTERVENÇÃO

FISIATRA

- Exames complementares de diagnóstico e terapêutica;
- Farmacoterapia;
- Mesoterapia, Infiltrações;
- Aconselhamento e ensino.

FISIOTERAPEUTA

- Terapias manuais (técnicas de relaxamento, reeducação postural, treino proprioceptivo, inibição de pontos-gatilho, entre outras);
- Eletroterapia e termoterapia;
- Aconselhamento e ensino.

TERAPEUTA DA FALA

- Terapia miofuncional oral;
- Terapias manuais para normalização das funções orais - mastigação, deglutição e fala;
- Aconselhamento e ensino.

O UTENTE FAZ PARTE DESTA EQUIPA

A ARTICULAÇÃO TEMPOROMANDIBULAR move-se cerca de 1500 a 2000 vezes por dia.

O EMPENHO DO UTENTE É FUNDAMENTAL para a obtenção de bons resultados.

HÁBITOS A EVITAR

Abrir demasiado



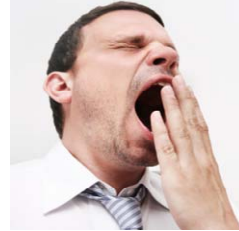
www.santamaddalena.pt

Alimentos duros



www.diabeticool.com

Abrir muito a boca ao bocejar



forum.outerspace.terra.com.br

Apoiar o queixo



www.icalanguages.com.br



www.ortovenancio.com.br

Roer unhas



terezaevelyn.blogspot.com

Roer objetos



www.sol.pt

Más posturas



corpodefinido.com.br

Apertar ou ranger os dentes



www.maxillofacialcenter.com.br

IDENTIFICAR E EVITAR OS MAUS HÁBITOS
são os primeiros passos para a resolução do problema.

DISFUNÇÕES TEMPOROMANDIBULARES - DTM -

- As **Disfunções Temporomandibulares** constituem a causa mais comum de “dor não dentária” na região da face.
- Em Portugal mais de 100 mil pessoas sofrem de DTM.
- São mais prevalentes no sexo feminino (cerca de 5 mulheres para 1 homem).
- Podem estar presentes em todas as faixas etárias, com maior incidência entre 30 e 40 anos de idade.
- Classificam-se em disfunções de natureza muscular, articular ou mista.
- Representam uma condição clínica que causa dor e sofrimento, diminuindo a qualidade de vida e restringindo o convívio social.



Fonte: claudiospanhol.com.br

AS DISFUNÇÕES TEMPOROMANDIBULARES
são muito frequentes mas ainda pouco conhecidas.

CAUSAS

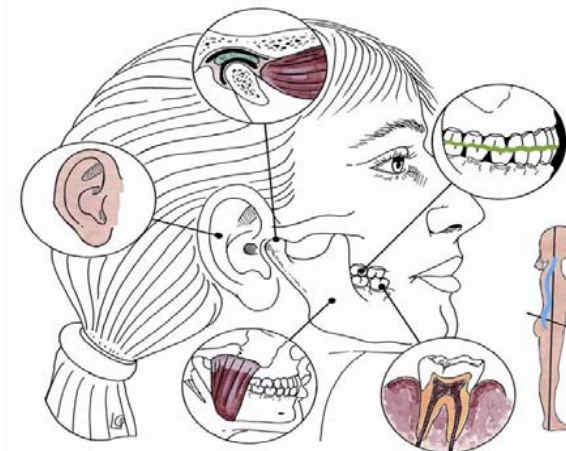


www.drcouto.com.br

Existem muitos fatores que podem causar uma
DISFUNÇÃO TEMPOROMANDIBULAR

SINAIS E SINTOMAS

- Dor de cabeça;
- Dor no pescoço;
- Dor no ouvido (ou ao redor), vertigens, zumbidos e/ou sensação de tamponamento;
- Estalos (“clique” / “pop”) ou sensação de desencaixe ao abrir/ fechar a boca;
- Dor ao bocejar e/ou ao abrir muito a boca;
- Sensação de cansaço nos músculos da face, sobretudo ao falar ou mastigar;
- Diminuição da abertura da boca;
- Desgaste dentário;
- Entre outros.



Fonte: spallafisioterapia.com.br

O DIAGNÓSTICO DIFERENCIAL

é fundamental e exige uma abordagem multidisciplinar.

A INTERVENÇÃO PRECOCE

é a melhor alternativa para tratar a DTM.